



BUNDESGESELLSCHAFT  
FÜR ENDLAGERUNG

# ERRICHTUNG ENDLAGER KONRAD: RÜCKBLICK AUF 2020 UND AUFGABEN IN 2021

PROJEKT KONRAD  
4. Februar 2021

# AGENDA

## Errichtung Endlager Konrad



01

EINFÜHRUNG

02

KONRAD 1 - ÜBER TAGE

03

UNTER TAGE

04

KONRAD 2 - ÜBER TAGE

05

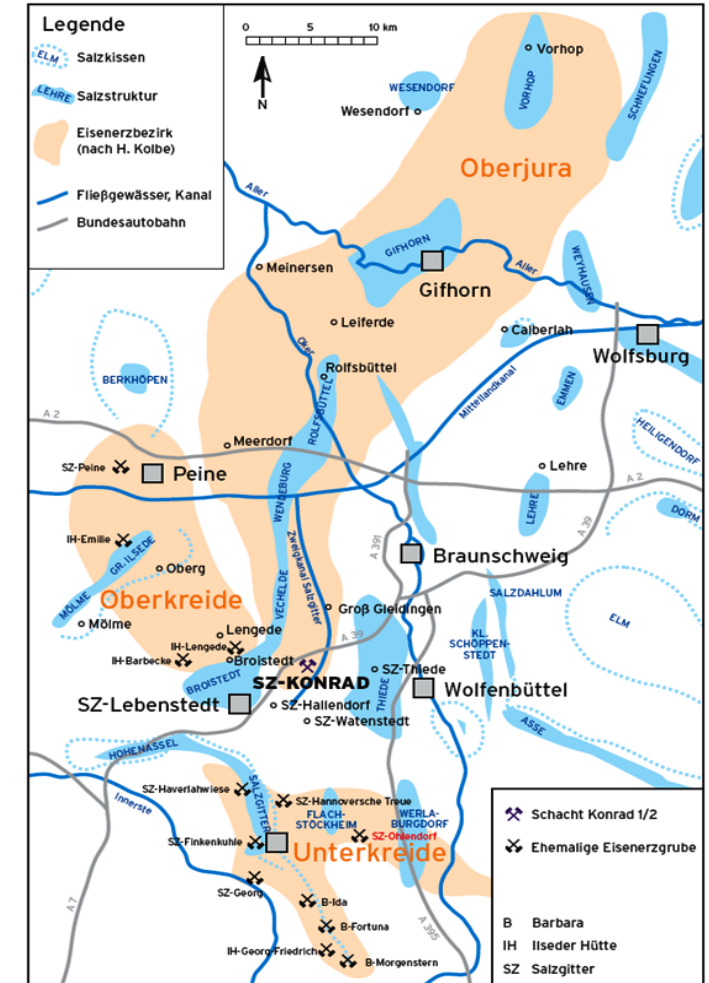
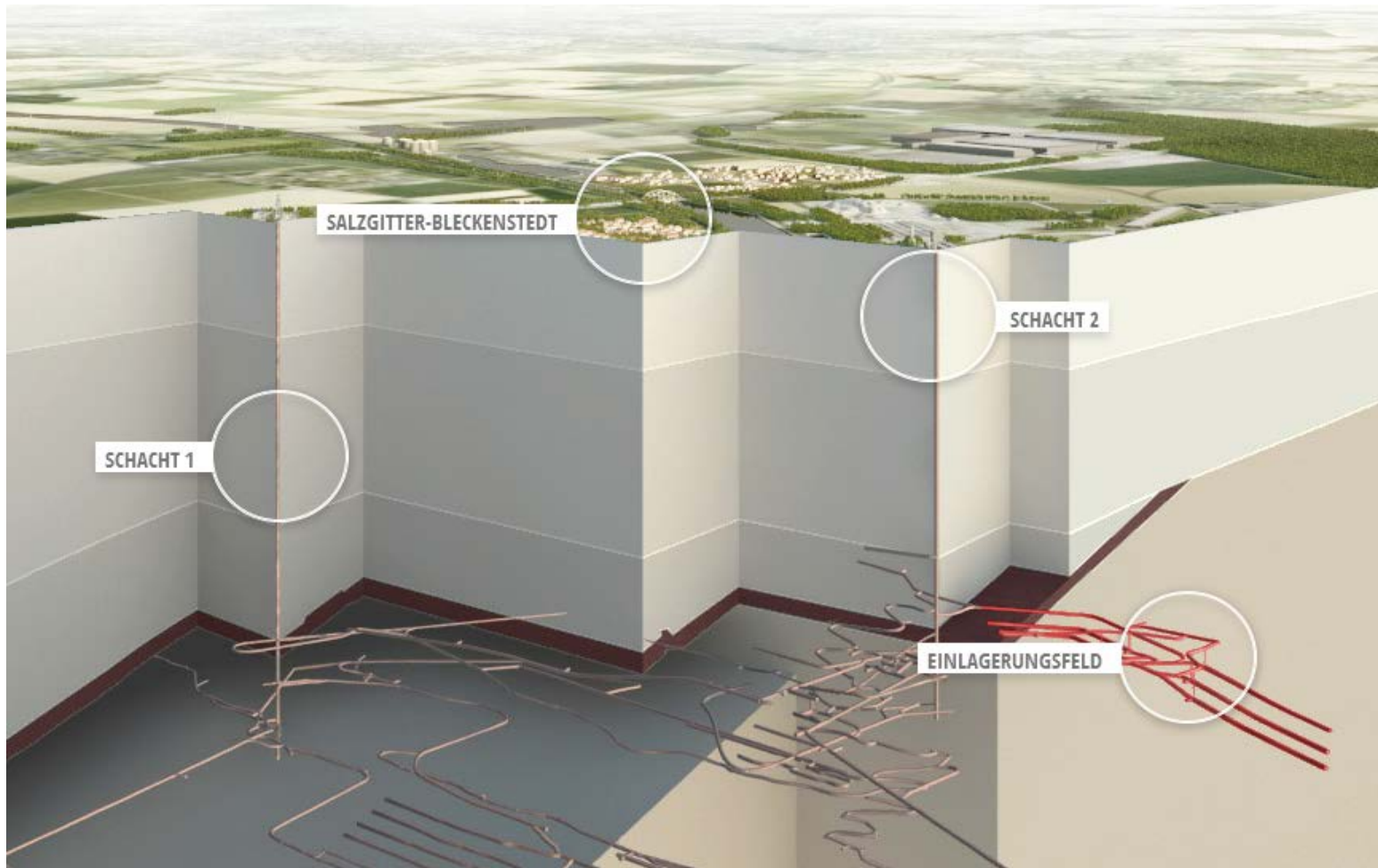
AUSBLICK



EINFÜHRUNG

01

# LAGE KONRAD 1 UND KONRAD 2





KONRAD 1 -  
ÜBER TAGE

02

# STAND DER ERRICHTUNG KONRAD



BUNDESGESELLSCHAFT  
FÜR ENDLAGERUNG



# KONRAD 1 2020 GEPLANT UND VERWIRKLICHT



BUNDESGESELLSCHAFT  
FÜR ENDLAGERUNG

Sozial- und  
Verwaltungsgebäude



Fördermaschinen-  
gebäude Nord

Lage temp.  
Werkstatt



# FERTIGSTELLUNG FÖRDERMASCHINENGEBÄUDE NORD





# FERTIGSTELLUNG SOZIAL- UND VERWALTUNGSGEBÄUDE TEIL 2



# ZENTRALE WARTE



# BAU TEMPORÄRE WERKSTATT

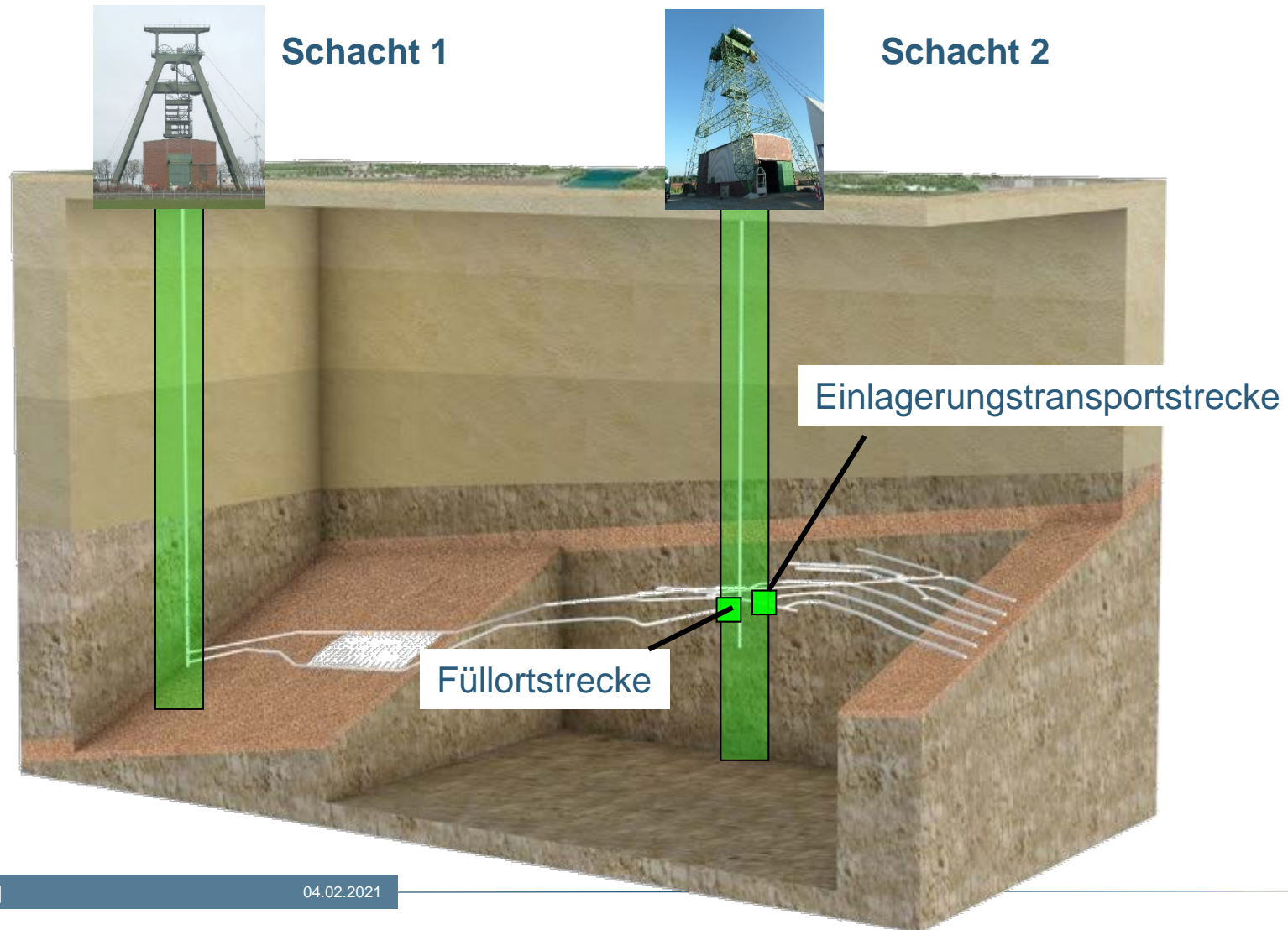


A photograph of an underground tunnel under construction. The tunnel walls are covered in a grey mesh and reinforced with blue and white cables. A large, bright light fixture is mounted on the ceiling. In the foreground, there is a green industrial machine on a concrete base, surrounded by scaffolding and various cables. The floor is dirt and concrete. In the background, a yellow vehicle is visible, and the tunnel continues into the distance with more lights.

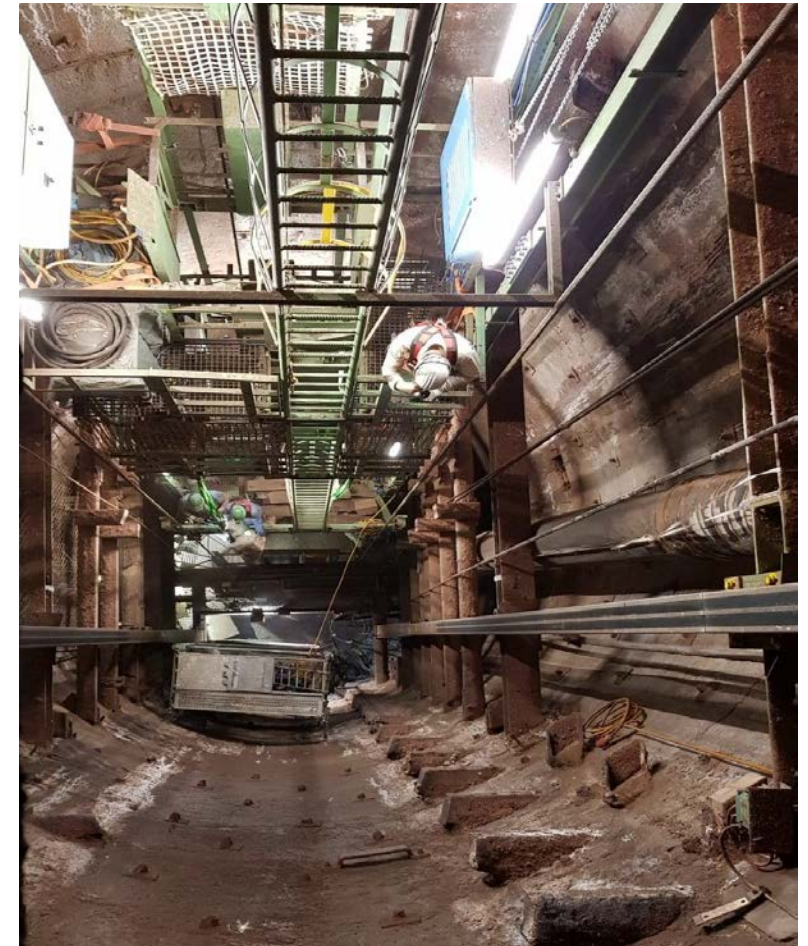
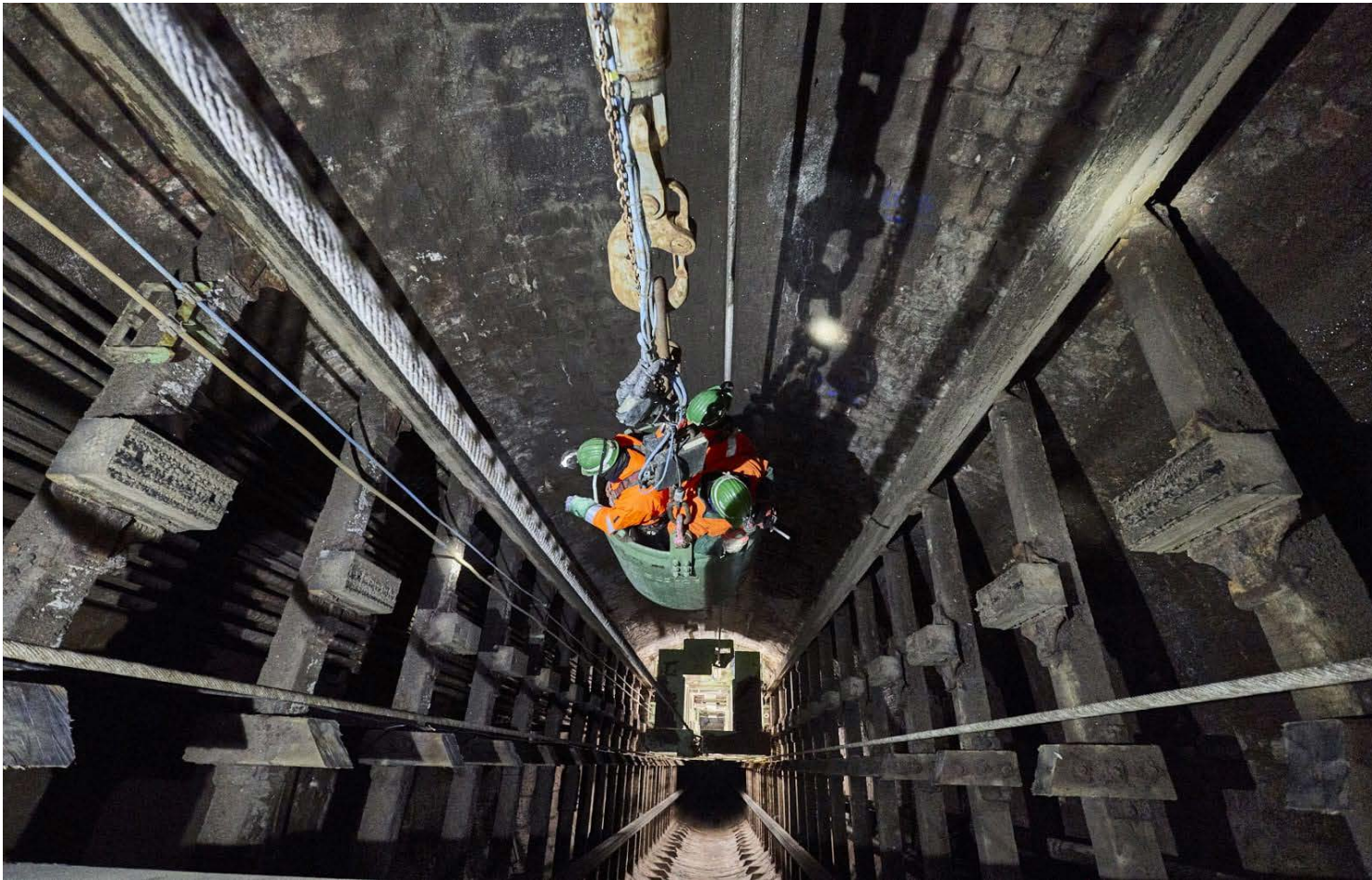
UNTER TAGE

03

# SCHÄCHTE UND GRUBENRÄUME



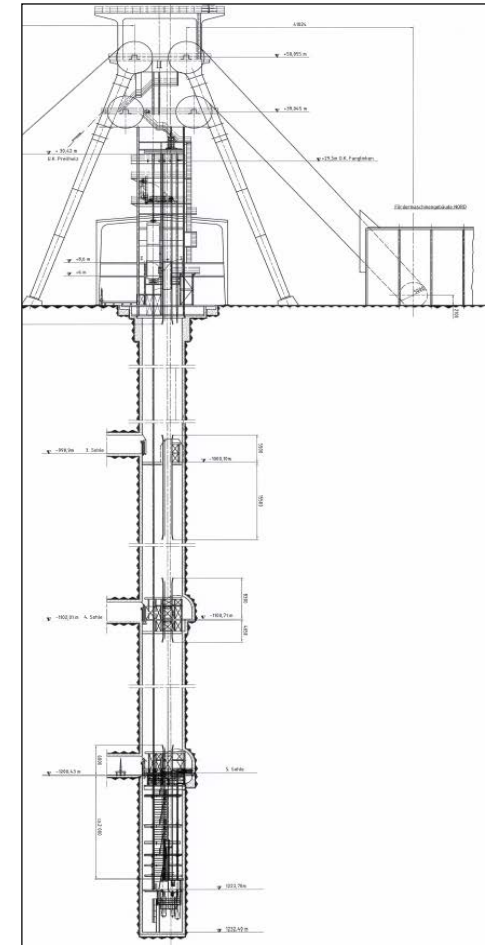
# SANIERUNGSRARBEITEN SCHACHT 1: BERAUBUNG SPURLATTEN UND EINSTRICHE



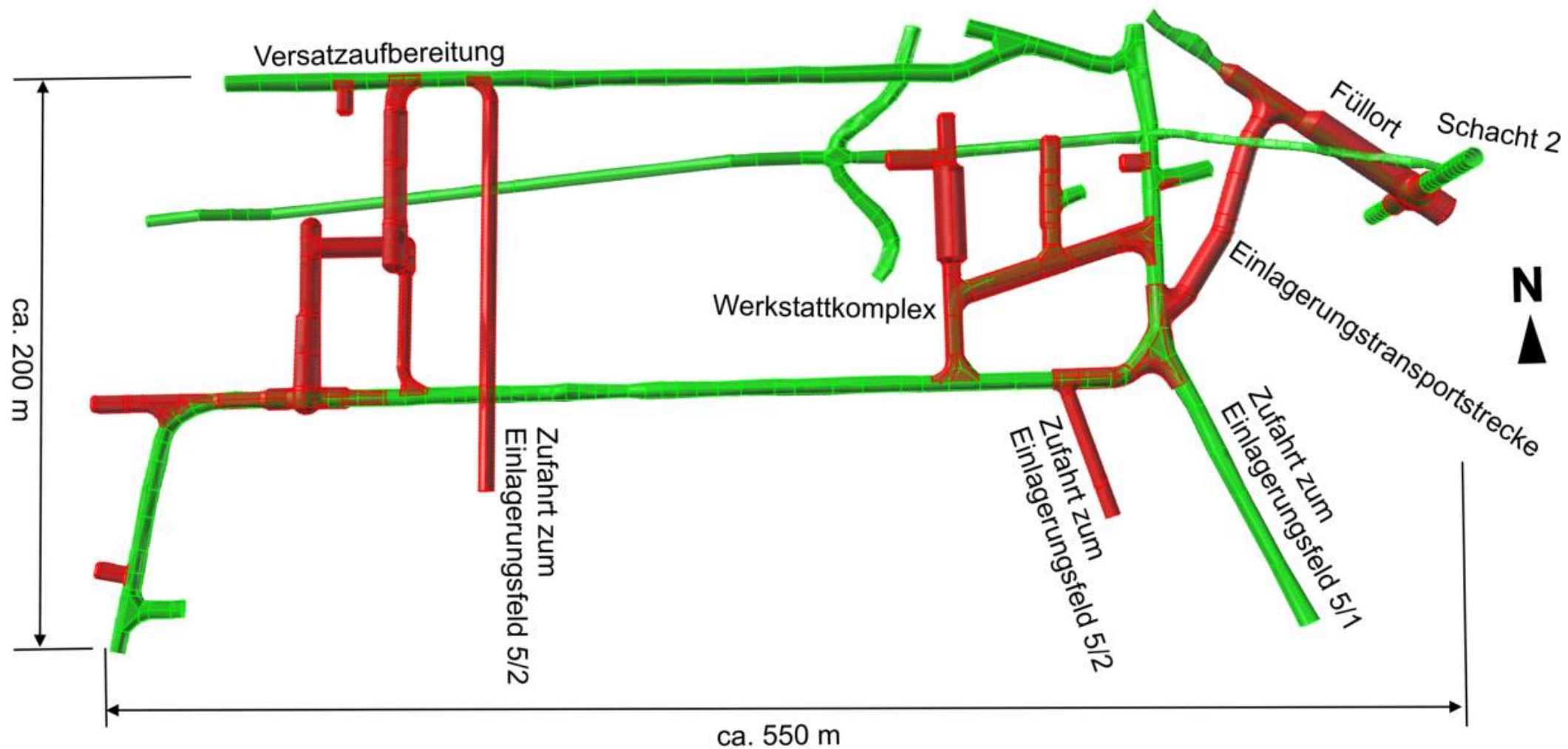
# SCHACHTKELLER 4. SOHLE



BUNDESGESELLSCHAFT  
FÜR ENDLAGERUNG

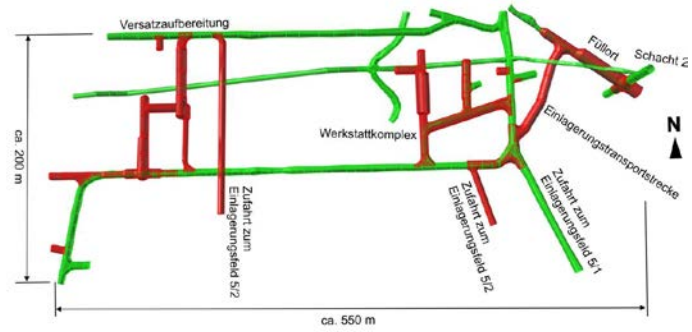


# GRUBENRÄUME AM SCHACHT 2

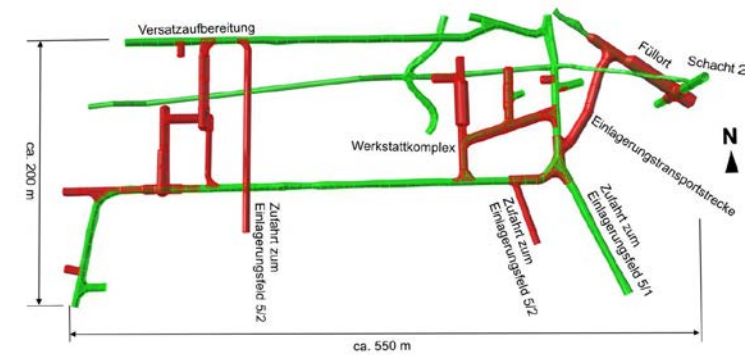




# WERKSTATT: LETZTER ANKER



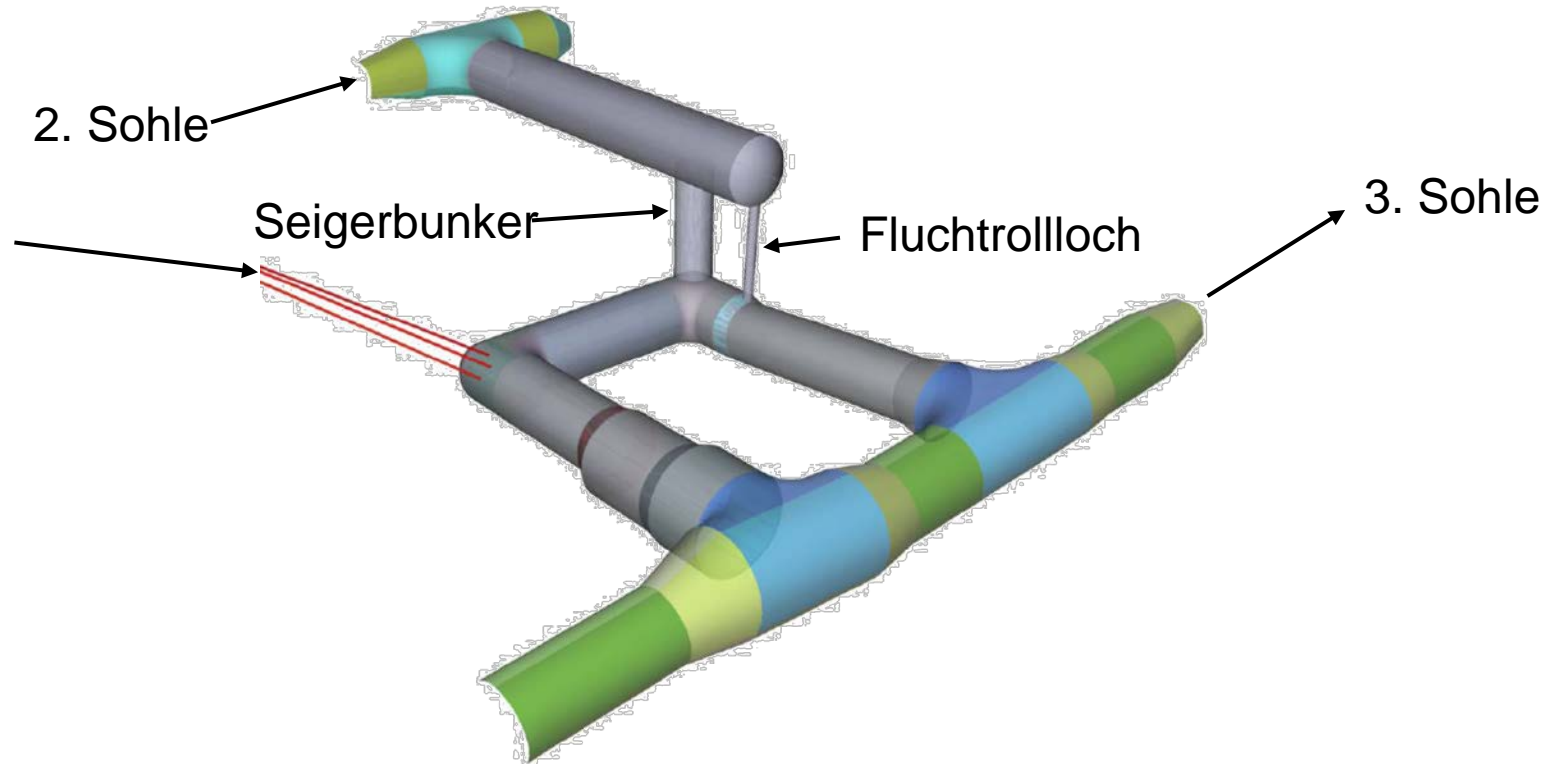
# WERKSTATT: VERFÜLLUNG DER FUGEN



# WENDESTELLE MIT WASCHPLATZ: INNENSCHALE

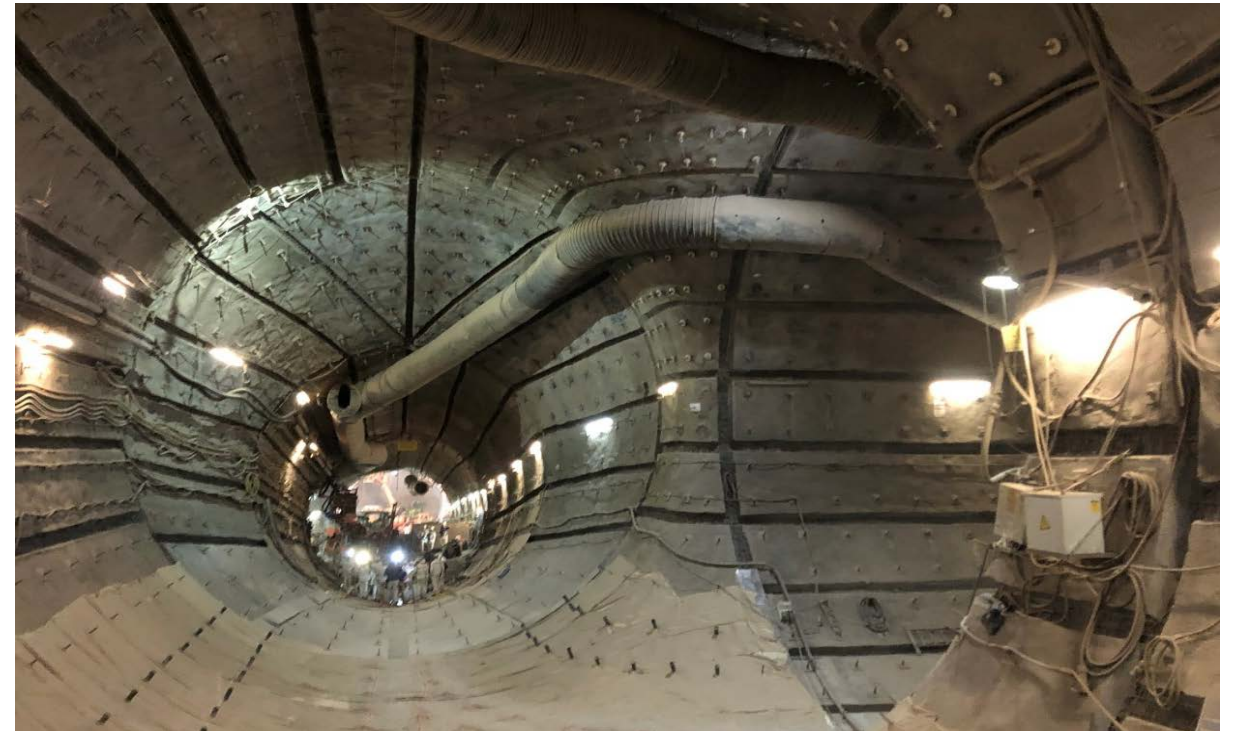
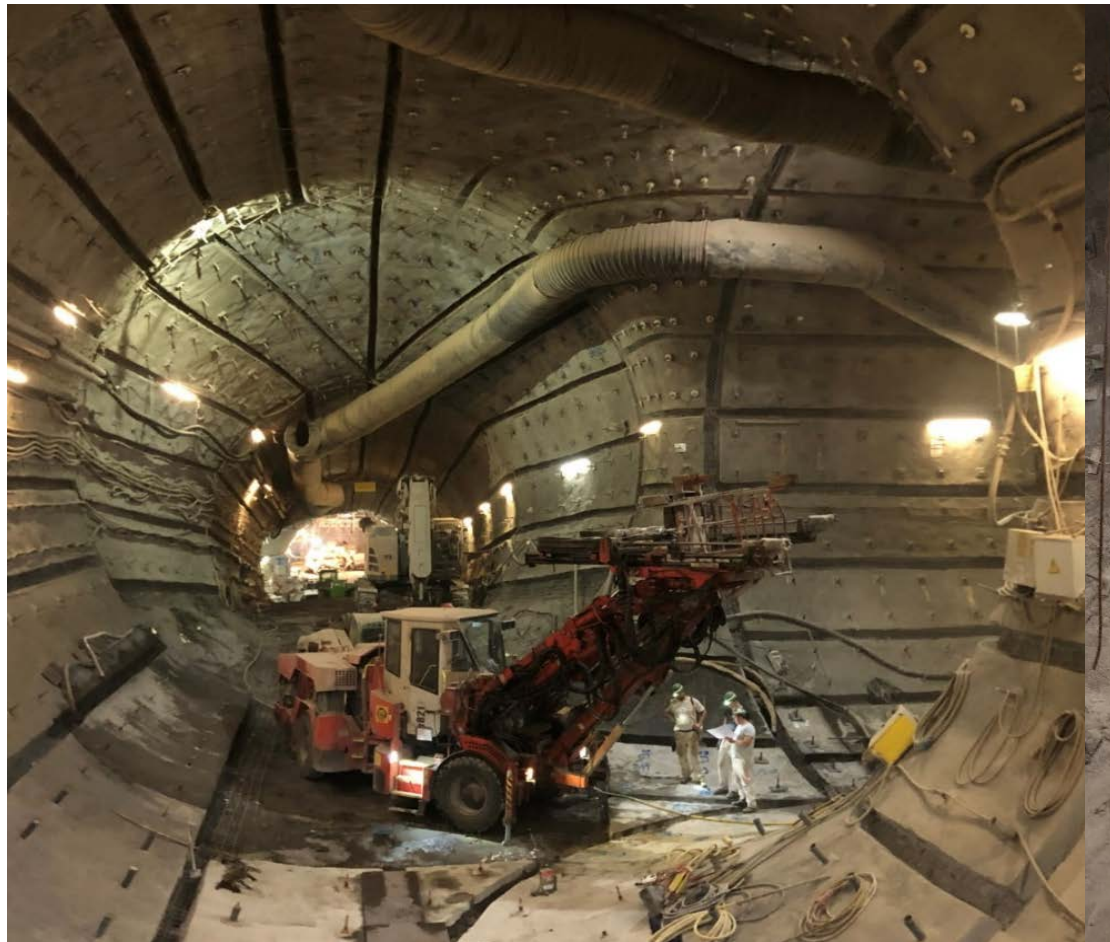


# VAA: AUFFAHRUNG EINES BUNKERS ZWISCHEN 2. UND 3. EBENE (SOHLE)



Bunkerort 02YEA04 R006

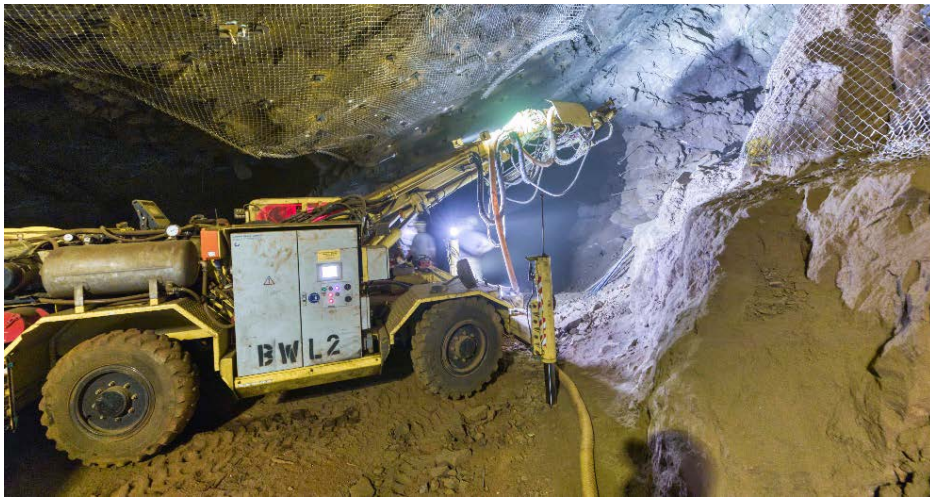
# ZUFAHRT MISCH- UND DOSIEREINRICHTUNG



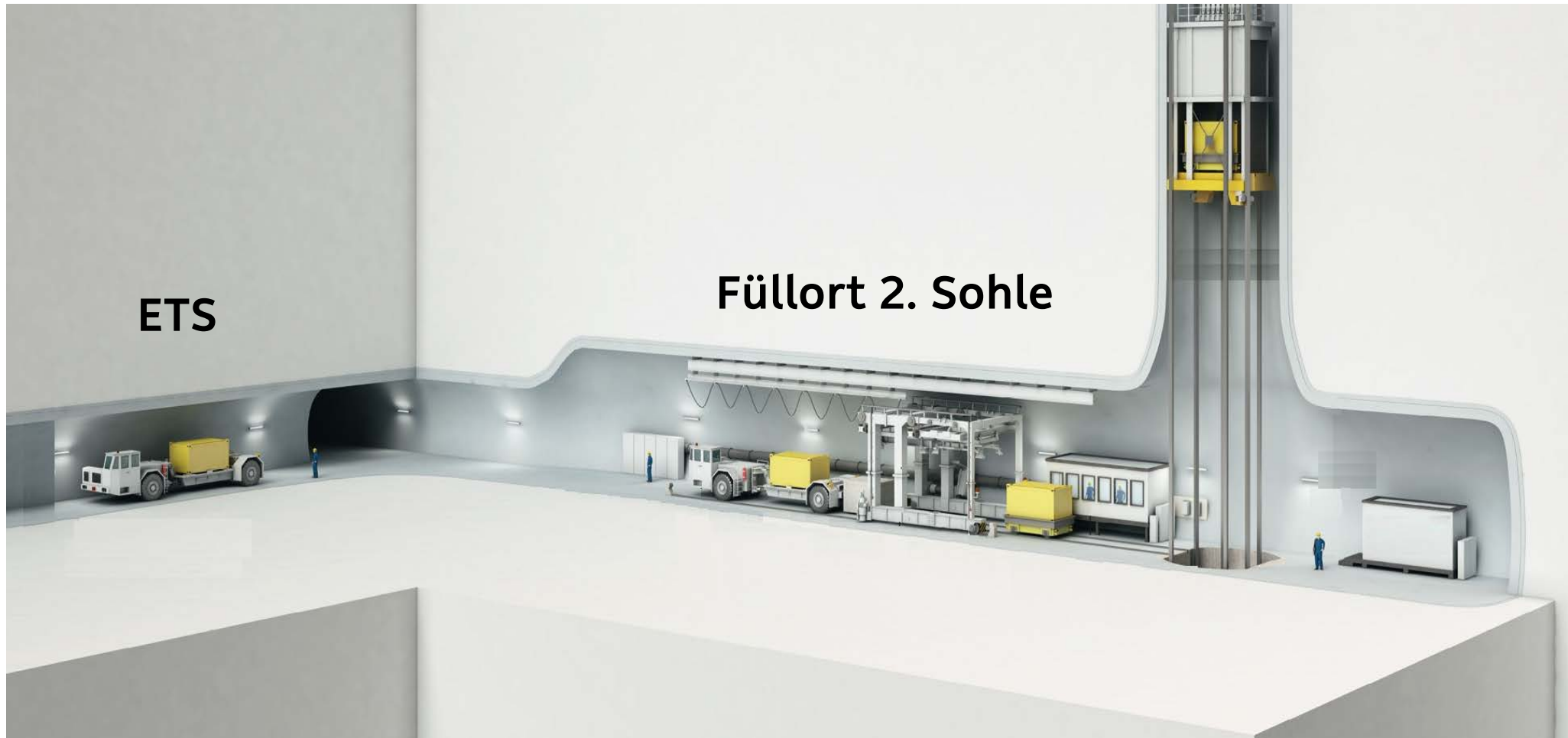
# STRECKE 104 - NEUER HAUPTGRUBENLÜFTER



# AUFWÄLTIGUNG STRECKE 432

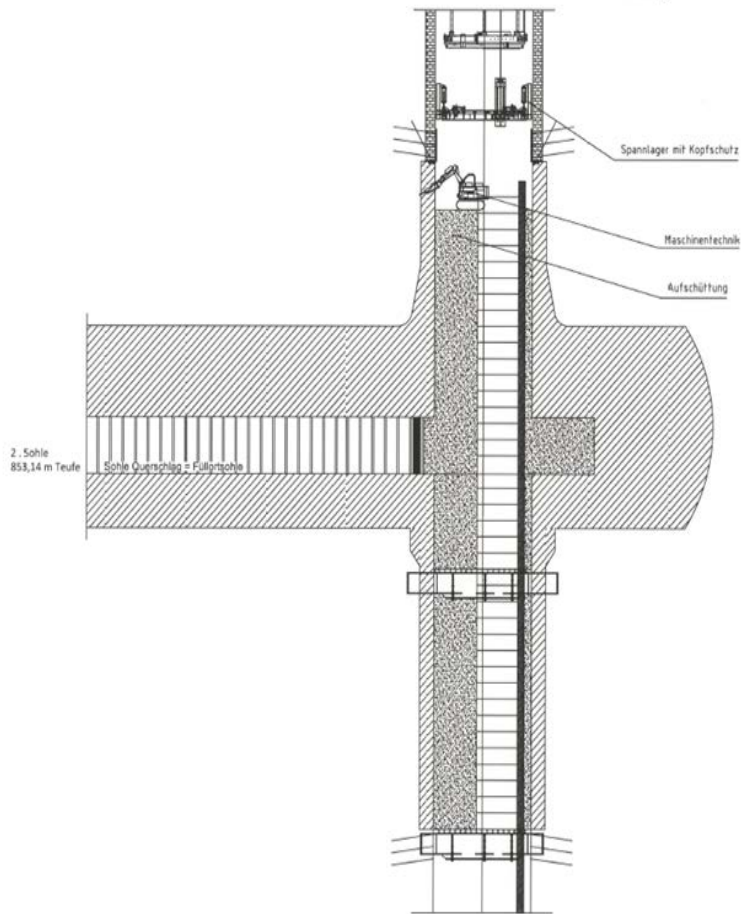


# AUFFAHRUNG FÜLLORT





# SCHACHT 2: AUFFAHRUNG FÜLLORT/BLINDORT

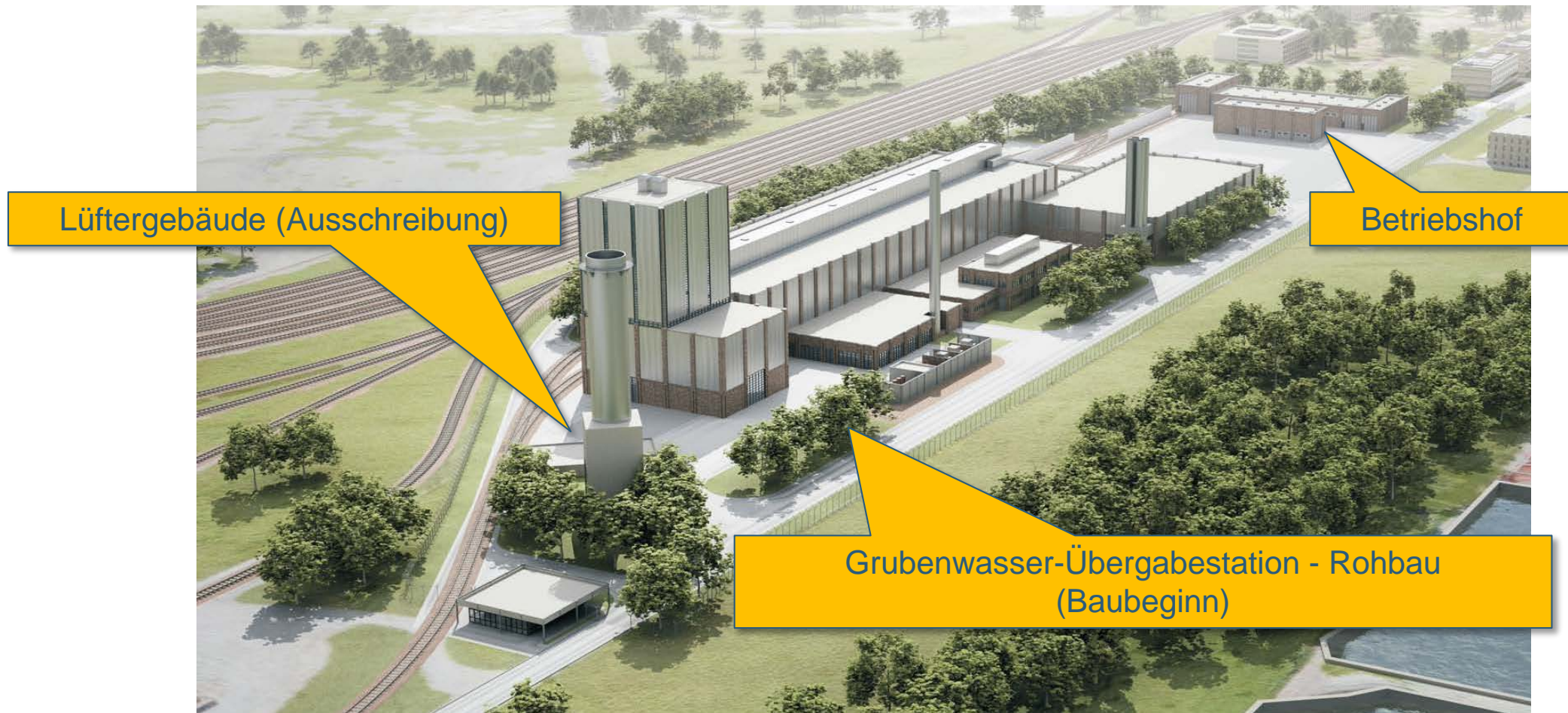




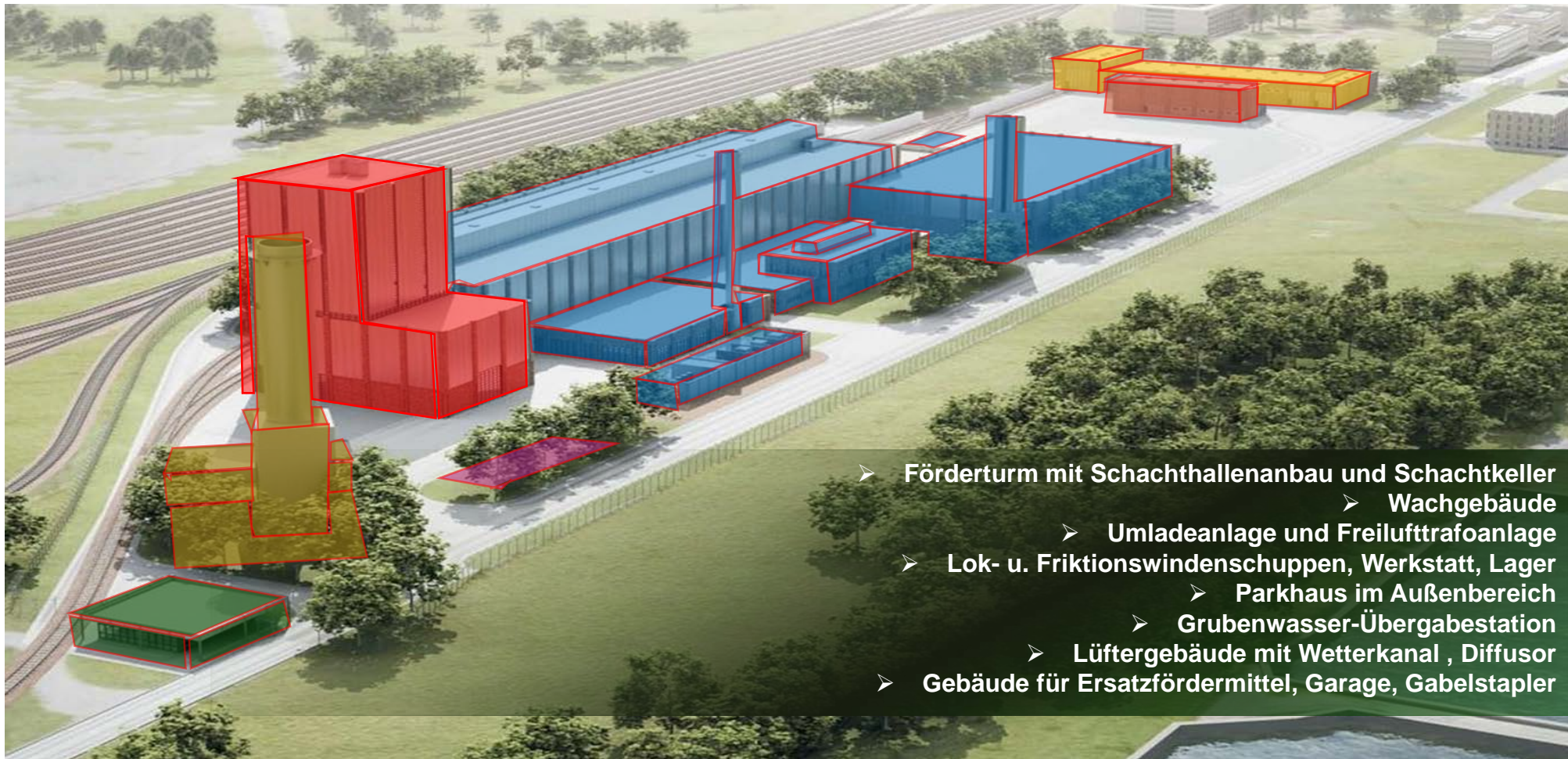
# KONRAD 2 – ÜBER TAGE

# 04

# KONRAD 2 (IN 2020 GEPLANT UND VERWIRKLICHT)



# TAGESANLAGEN KONRAD 2



# KONRAD 2: GEBÄUDE FÜR ERSATZFÖRDERMITTEL (ZVK)



# KONRAD 2: WERKSTATT MIT LOKSCHUPPEN (ZVA)



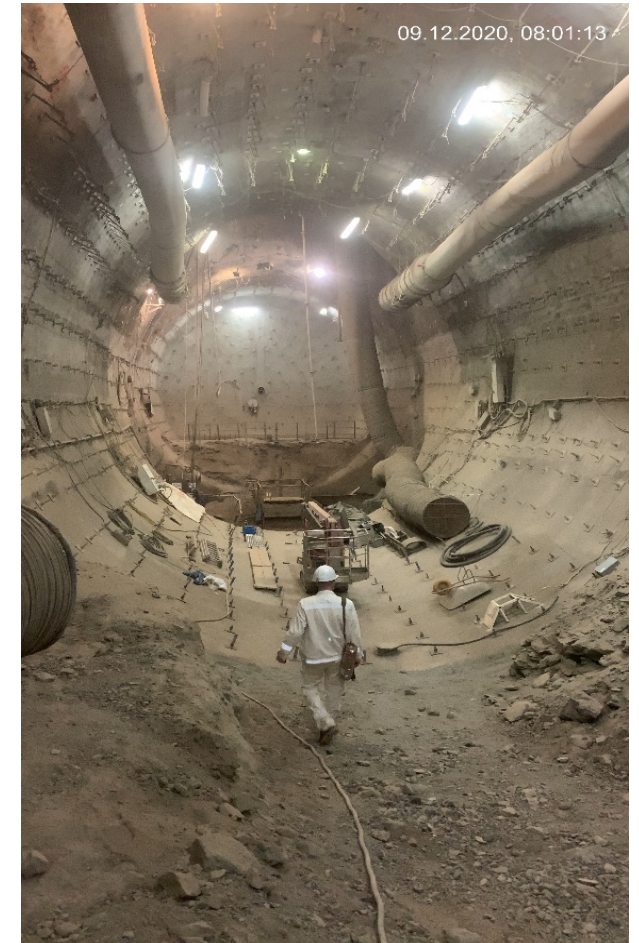


AUSBLICK

05

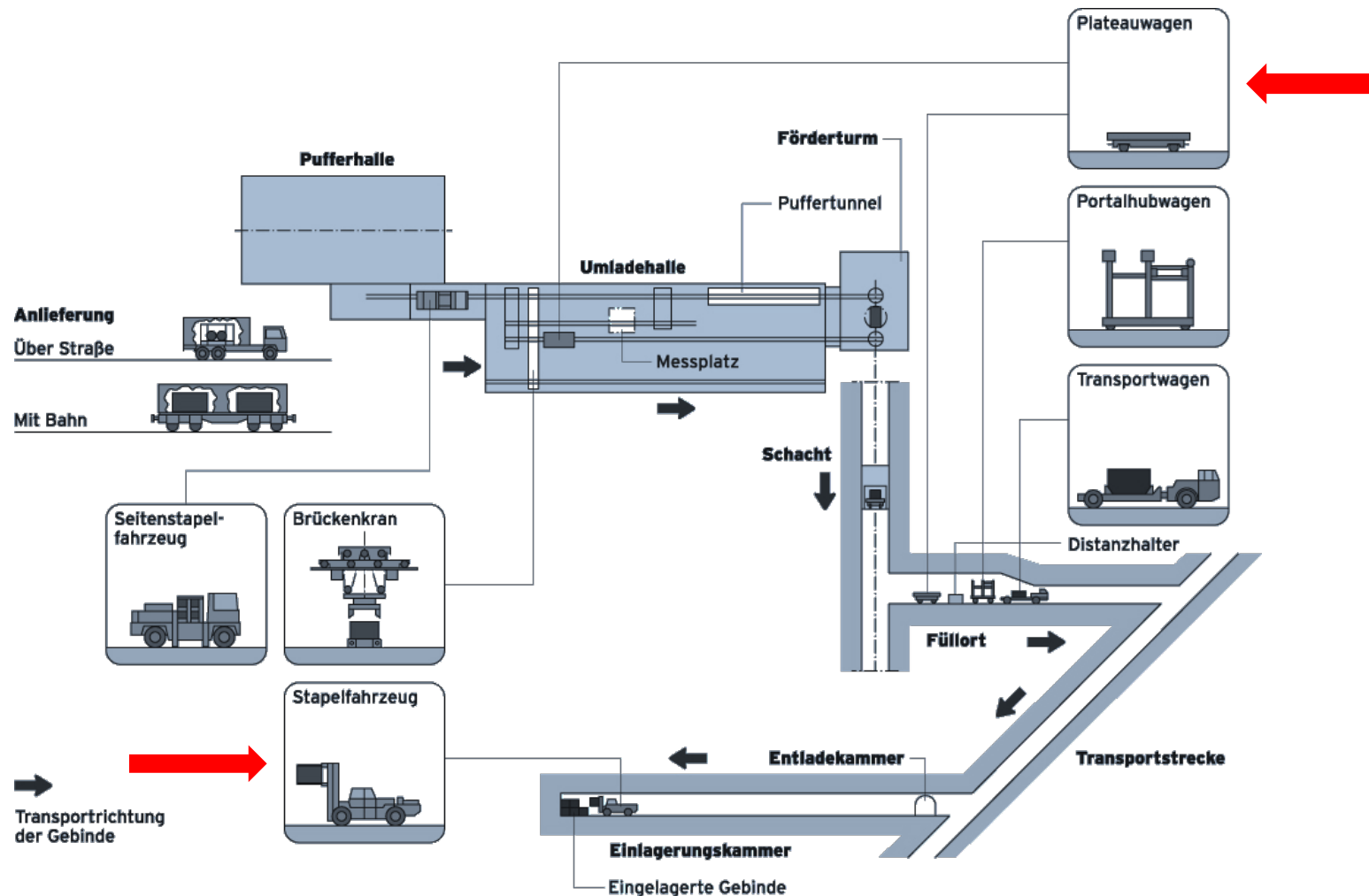
# GEPLANTER PROJEKTFORTSCHRITT 2021

- Mobile Einlagerungstechnik
- Gebäude Konrad 1
- Gebäude und Füllort Konrad 2





# AUSBLICK FERTIGUNG MOBILE EINLAGERUNGSTECHNIK FÜR 2021



# KOMPONENTEN DER EINLAGERUNG

## Stapelfahrzeug



## Plateauwagen

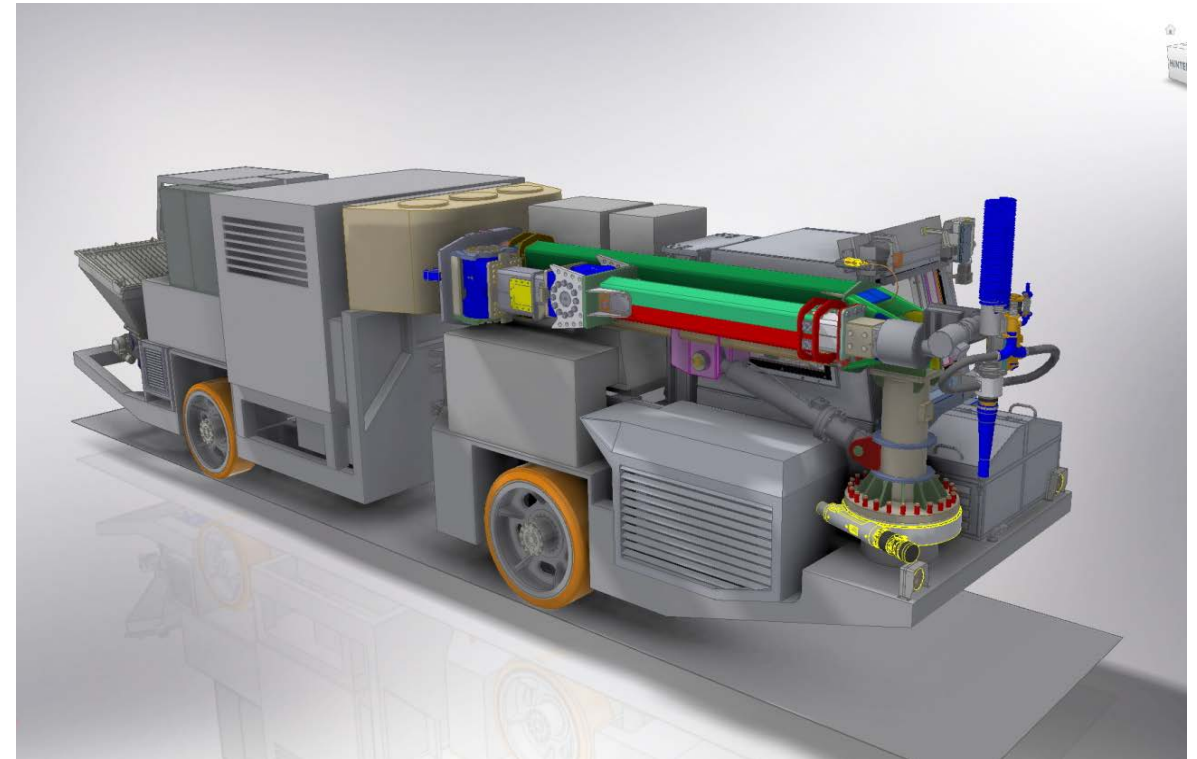


# KOMPONENTEN DER EINLAGERUNG

## Versatztransportfahrzeug



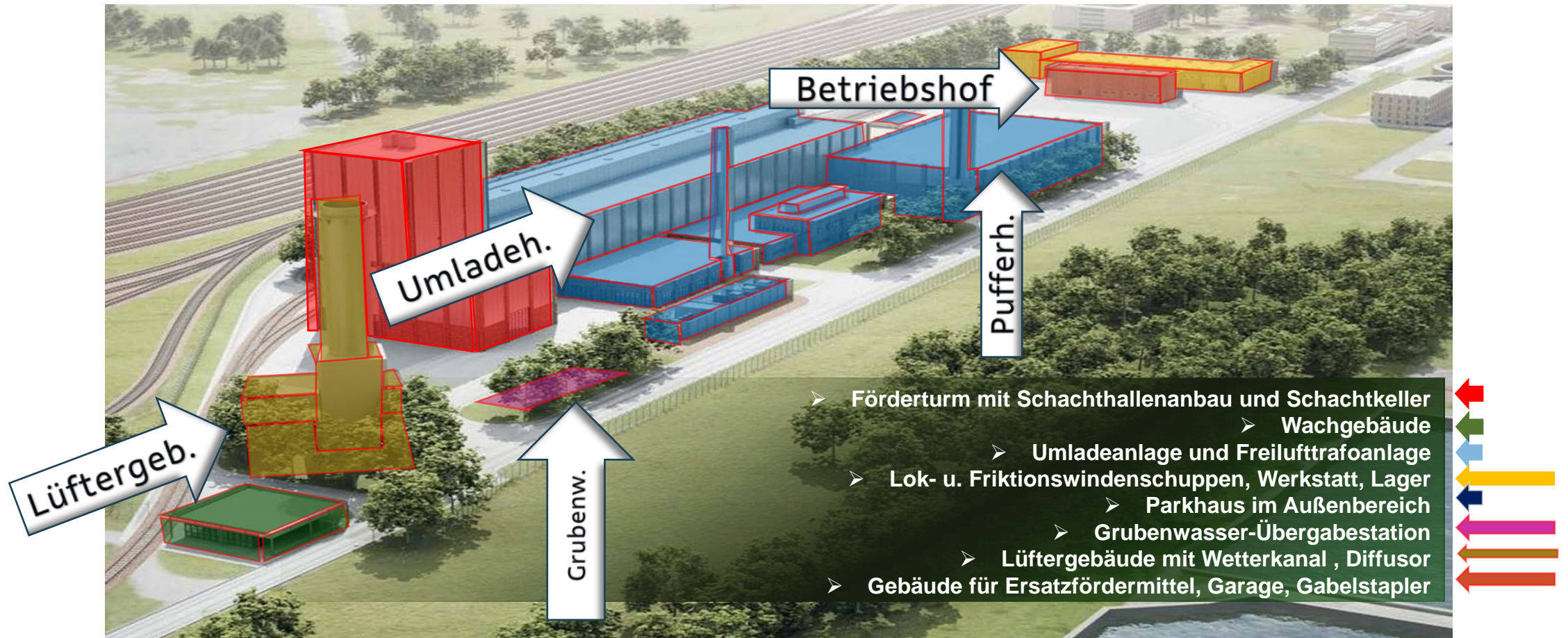
## Spritzmanipulatorfahrzeug



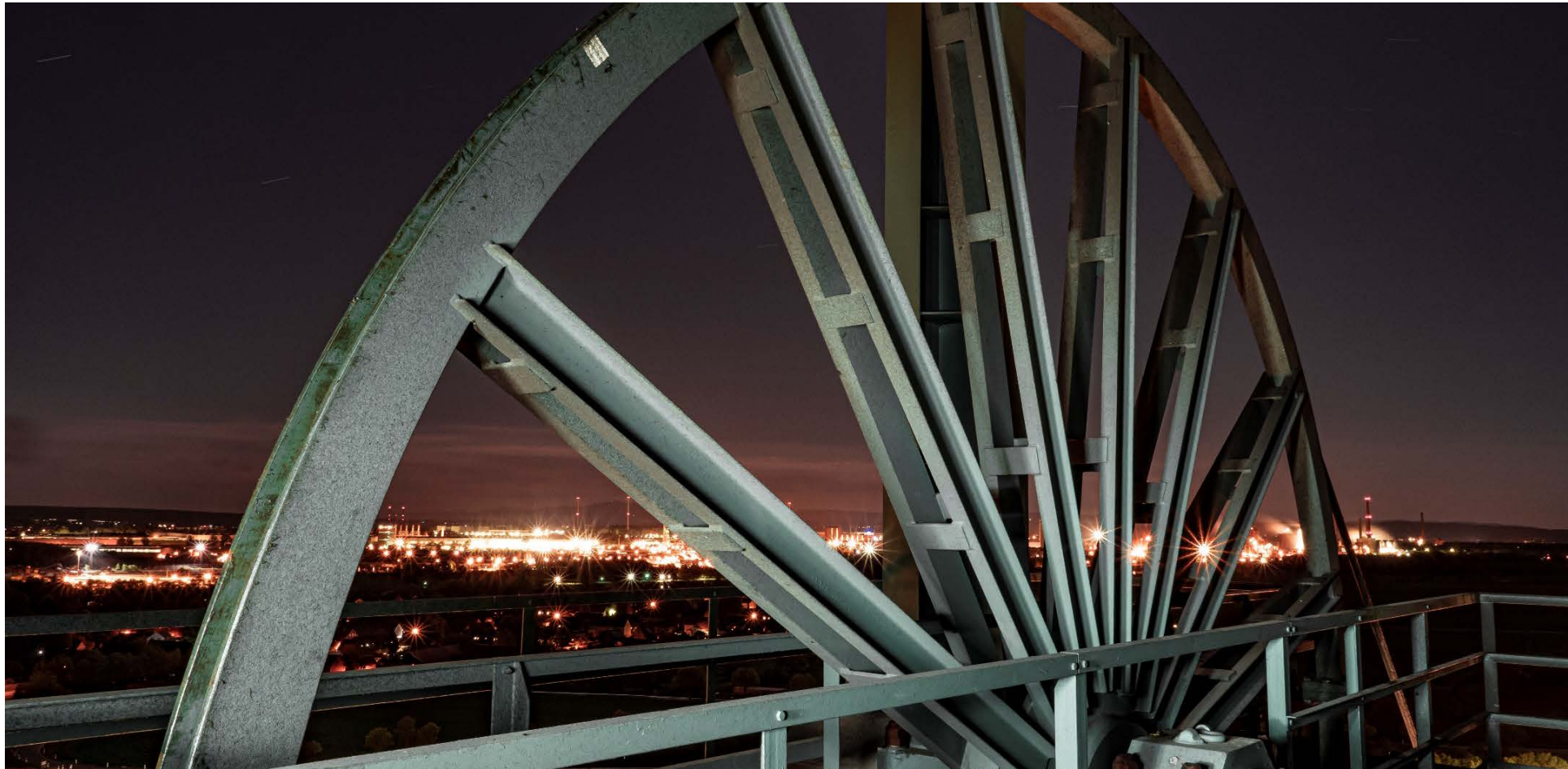
# AUSBLICK KONRAD 1 FÜR 2021: VERGABE UND BAU DER EINZELNEN GEBÄUDE



# AUSBLICK KONRAD 2 FÜR 2021: VERGABE UND BAU DER EINZELNEN GEBÄUDE



VIELEN DANK FÜR IHRE AUFMERKSAMKEIT.





**BUNDESGESELLSCHAFT  
FÜR ENDLAGERUNG**

**PETER DUWE**

Bereichsleiter | Projekt Konrad

**[www.bge.de](http://www.bge.de)**

**[www.einblicke.de](http://www.einblicke.de)**



**@die\_BGE**